



Ferme du Pigeonnier

*Chambres d'hôtes
Produits du terroir*



Pouilly-en-Auxois
Bligny-sur-Ouche

FERME DU PIGEONNIER - CHAMBRES D'HÔTES ET PRODUCTEUR À MONTCEAU-ET-ECHARNANT



FERME DU PIGEONNIER

Chambres d'hôtes à la ferme et Produits du Terroir, à
Montceau-Et-Echarnant

<https://ferme-du-pigeonnier.fr>



Privilégier le contact direct auprès d'Elisabeth qui saura répondre au mieux à vos attentes et besoins.

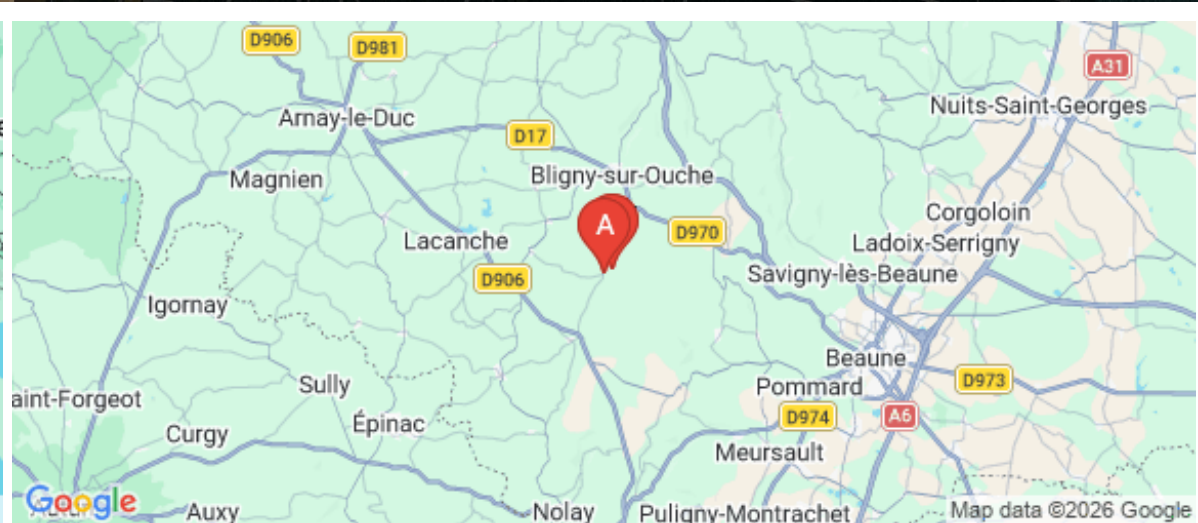
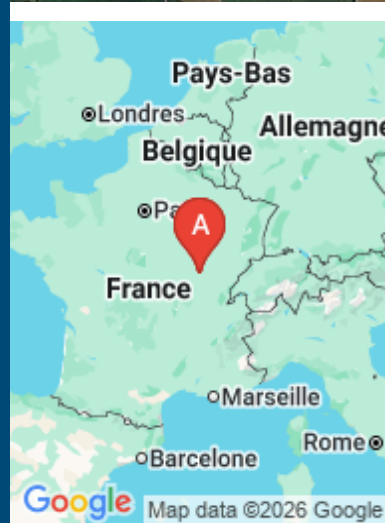
☎ 07 88 44 08 09

A Ferme du Pigeonnier - Chambres d'hôtes à

Montceau-Et-Echarnant : Chambre d'hôtes, 5 RD
17 21360 MONTCEAU-ET-ECHARNANT

B Ferme du Pigeonnier - Produits du terroir à

Montceau Echarnant : Chemin de Presle 21360
MONTCEAU-ET-ECHARNANT





Ferme du Pigeonnier - Chambres d'hôtes à Montceau- Et-Echarnant



Chambre Jacinthe



Suite chambre Tournesol



*En Bourgogne, au coeur d'un beau village doté d'un moulin à vent, Elisabeth et Bernard vous souhaitent la bienvenue. Dans le calme et le confort, proche de la vallée de l'ouche et du vignoble, découvrez 2 chambres spacieuses aménagées dans une maison de caractère sur une exploitation polyculture / élevage. Vivez la ferme de plus près en découvrant notre élevage caprin et peut être dîner à notre table dans notre pièce à vivre avec cheminée. A mi-chemin entre Paris et Lyon.
Au plaisir de vous accueillir.*



Les prix indiqués ci-dessous sont les meilleurs prix proposés en réservation directe avec nous par téléphone ou mail. **Table d'hôtes en accord avec Elisabeth** : 30 € repas adulte avec les vins, 25 € repas sans les vins et 10 € repas enfant. Nos amis les animaux domestiques sont admis avec supplément de 10 € / nuit.

Tarifs (nuit et petits déjeuners) Chambre Jacinthe - 1 à 3 personnes

- 1 pers : 75 € / nuit à partir de 2 nuits 70 € / nuit à partir de 4 nuits
- 2 pers : 85 € / nuit à partir de 2 nuits 75 € / nuit à partir de 4 nuits
- 3 pers : 120 € / nuit à partir de 2 nuits 110 € / nuit à partir de 4 nuits

Tarifs (nuit et petits déjeuners) Chambre Tournesol - 2 à 4 personnes

- 2 pers : 85 € / nuit à partir de 2 nuits 75 € / nuit à partir de 4 nuits
- 3 pers : 120 € / nuit à partir de 2 nuits 110 € / nuit à partir de 4 nuits
- 4 pers : 150 € / nuit à partir de 2 nuits 140 € / nuit à partir de 4 nuits





Infos sur l'établissement



Communs

A proximité propriétaire
Dans maison
Entrée indépendante
Sur une exploitation agricole

Cour mitoyenne



Activités

Ferme d'élevage caprins à 400 m



Restauration

Table d'hôtes

Sur réservation, en accord avec Elisabeth. Nos plats seront « fait maison ». Nous vous concocterons nos spécialités avec les légumes du potager ou du marché, les viandes de notre production, nos fromages fermiers et les desserts d'Elisabeth. Les vins de Bourgogne accompagneront les plaisirs de notre table.
Repas adulte avec les vins : 30 € - Repas sans les vins : 25 € - Repas enfant : 10 €



Réseaux

Accès Internet

Wifi gratuit



Stationnement

Parking

La maison dispose d'une grande cour où vous pouvez garer votre véhicule, les 2 roues peuvent être mis à l'abri.



Services

Draps et linges de toilette



Extérieurs

Elevage caprins, 200 m. Possibilité de visite.





Chambre Jacinthe



Chambre



3

personnes



1

chambre



30

m²

Entrée indépendante au rez-de-chaussée, chambre idéale pour une petite famille ou en couple de 30 m² (salle d'eau, WC privatif compris) équipée d'une table ronde, d'un fauteuil, d'un lit double (160 x 200) et d'un lit (90), lit bébé sur demande. Jacinthe, spacieuse et confortable aux couleurs pastels a accès sur terrasse.

Tarifs Chambre Jacinthe - 1 à 3 personne

1 pers : 75 € / nuit à partir de 2 nuits

2 pers : 85 € / nuit à partir de 2 nuits, 75 € / nuit à partir de 4 nuits

3 pers : 120 € / nuit à partir de 2 nuits 110 € / nuit à partir de 4 nuits

<i>Chambres</i>	Chambre(s): 1 Lit(s): 2	dont lit(s) 1 pers.: 1 dont lit(s) 2 pers.: 1
<i>Salle de bains / Salle d'eau</i>	Lit double 160 Lit 90 Lit bébé Salle de bains avec douche Salle(s) d'eau (avec douche): 1	
<i>WC</i>	WC: 1 WC privés	
<i>Cuisine</i>		
<i>Autres pièces</i>	Terrasse	
<i>Media</i>		
<i>Autres équipements</i>		
<i>Chauffage / AC</i>		
<i>Exterieur</i>	Cour	
<i>Divers</i>		



Suite chambre Tournesol



Chambre



4

personnes



2

chambres



30

m²

- Entrée indépendante au rez-de-chaussée, idéale pour un groupe ou une grande famille : salon de 30 m² (salle d'eau, WC privatif compris). Tournesol, spacieuse et confortable aux couleurs automnales a accès sur terrasse.
- A l'étage, 2 chambres communicantes de 30 m² : l'une équipée d'un lit double (160 x 200), coiffeuse et l'autre équipée de 2 lits (1 m), lit bébé sur demande.

Tarifs Chambre Tournesol - 2 à 4 personnes

2 pers : 85 € / nuit à partir de 2 nuits	75 € / nuit à partir de 4 nuits
3 pers : 120 € / nuit à partir de 2 nuits	110 € / nuit à partir de 4 nuits
4 pers : 150 € / nuit à partir de 2 nuits	140 € / nuit à partir de 4 nuits

Chambres

Chambre(s): 2

Lit(s): 3

dont lit(s) 1 pers.: 2

dont lit(s) 2 pers.: 1

A l'étage 2 chambres communicantes : L'une avec lit double 160 L'autre avec 2 lits 90

Salle de bains / Salle d'eau WC

Salle(s) d'eau (avec douche): 1

WC: 1

WC privés

Cuisine

Réfrigérateur

Autres pièces

Salon

Terrasse

Media

Wifi



A savoir : conditions de la location

<i>Arrivée</i>	Entre 16 h et 20 h, en dehors de ces horaires prévenir le propriétaire.
<i>Départ</i>	Avant 11 h
<i>Langue(s) parlée(s)</i>	Français
<i>Annulation/Prépaiement/Dépot de garantie</i>	Un acompte de un tiers de votre location ou minimum une nuitée vous sera demandé.
<i>Moyens de paiement</i>	Cartes de paiement Chèques bancaires et postaux Chèques Vacances Espèces Virement bancaire
<i>Petit déjeuner</i>	Les petits-déjeuners sont servis entre 8 h et 9 h 30. Au-delà de ces horaires , en faire part au propriétaire.
<i>Ménage</i>	Fait
<i>Draps et Linge de maison</i>	Draps et/ou linge compris
<i>Enfants et lits d'appoints</i>	Lit bébé A disposition
<i>Animaux domestiques</i>	Les animaux sont admis. avec supplément de 10 € / nuit / animal

Tarifs (au 09/04/26)

Ferme du Pigeonnier - Chambres d'hôtes à Montceau-Et-Echarnant

n°1 : **Chambre Jacinthe** : Tarif standard pour 2 personnes, minimum 2 nuits, petits déjeuners compris. Tarifs détaillés dans le descriptif : réduction à partir de 4 nuitées. n°2 : **Suite chambre Tournesol** : Tarif standard pour 2 personnes, minimum 2 nuits, petits déjeuners compris. Tarifs détaillés dans le descriptif : réduction à partir de 4 nuitées.

Tarifs en €:	Tarif 1 nuit en semaine (L, M, M, J, D)		Tarif 1 nuit en weekend (V ou S)		Tarif 2 nuits weekend (V+S)		Tarif 7 nuits semaine	
Unité de location	n°1	n°2	n°1	n°2	n°1	n°2	n°1	n°2
du 01/01/2026 au 31/12/2026	85€	85€	85€	85€				



Ferme du Pigeonnier - Produits du terroir à Montceau Echarnant



Montceau et Echarnant : exploitation polyculture élevage bovins et caprins .

Ici charolaises et chevrettes font bon ménage ! Nous élevons une soixantaine

de chèvres avec passion dans le respect du bien être animal. Celles-ci, nourries

au foin de la ferme produisent un bon lait transformé en divers fromages ou

autres délices caprins. Venez découvrir le troupeau et nos fromages fermiers

mais aussi nos tartinades, saucissons, lentilles vertes BIO et farine de blé BIO.

Egalement, possibilité de commander des colis de viande bovine charolaise

auprès de clarisse : 06 76 59 64 56. Ici achetez local ! achetez fermier !

Vente directe à la fromagerie de mars à décembre :





Mes recommandations

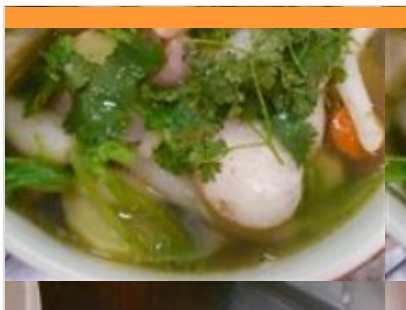
Les incontournables

Découvrir l'Auxois En famille



Pouilly-en-Auxois
Bligny-sur-Ouche

OFFICE DE TOURISME POUILLY EN AUXOIS / BIGNY SUR OUCHE
WWW.TOURISMEPOUILLYBLIGNY.FR



Ferme-auberge de la Ruchotte

☎ 03 80 20 04 79

Lieu-dit La Ruchotte

🌐 <http://www.lafermedelaruchotte.com>

5.5 km

📍 BLIGNY-SUR-OUCHÉ



1

A 15 mn de Beaune, venez déguster les produits de Frédéric Ménager dans un cadre chaleureux, sur réservation uniquement. Les volailles, agneaux et cochons de races anciennes sont nés à la ferme. Issus de reproducteurs sélectionnés en races pures, ils ont été élevés durant de nombreux mois, en plein air, avec une alimentation saine. Redécouvrez la fermeté et le goût des volailles d'autrefois. Des produits simples cultivés, récoltés ou élevés par un passionné. Carte des vins orientée Bio parmi les meilleurs domaines bourguignons. Agriculture biologique certifiée.



La Table de Pauline

☎ 06 72 82 38 72

9 rue de Pichot

🌐 <https://www.domaine-charles.com/table>

8.2 km

📍 NANTOUX



2

Le Domaine Charles, situé au cœur des Hautes-Côtes de Beaune, à NANTOUX, exploite 14 hectares de vignes, dont 10 hectares en Hautes-Côtes de Beaune, 4 hectares de Volnay, Pommard, Meursault et Beaune. Ce domaine revient à Pascal ainsi qu'à ses filles Pauline et Marie, fils et petite filles de François et donne naissance à la maison Charles Père & Fille. Ensemble, proposent de nouveaux vins tels que Chablis, Mâcon, Gevrey Chambertin ainsi que Nuits-Saint-Georges. Pauline, voulant faire déguster leurs vins dans une ambiance conviviale et accueillante créa "La table de Pauline". La Table de Pauline vous accueille pour une expérience gastronomique et vinicole authentique, en parfaite harmonie avec les saisons. Chaque menu est soigneusement élaboré à partir d'ingrédients frais et inspiré des produits du moment, offrant ainsi une touche créative et spontanée à chaque assiette. Profitez d'un repas



Hubert Anceau - cuisinier à domicile, animateur d'ateliers cuisine

☎ 03 80 31 88 86

18, rue de Tivoli

📍 DIJON



1

Hubert Anceau propose des ateliers culinaires depuis 1997, chez vous à votre domicile, sur votre lieu de séjour ou dans tout autre espace équipé d'une cuisine, pour uniquement des groupes constitués de 6 à 8 personnes, propose également des démonstrations culinaires et culturelles à thèmes ouverte jusqu'à 50 personnes.



Chemin de Fer de la Vallée de l'Ouche (CFVO)

☎ 03 80 20 17 92

Gare de Bligny-sur-Ouche Route d'Arnay

🌐 <https://www.traindelouche.fr>

5.5 km

📍 BLIGNY-SUR-OUCHÉ



2

L'ambiance d'autrefois est saisissante ! Le train à vapeur de la Vallée de l'Ouche vous offre un voyage au début du XXe siècle, au cœur de la Bourgogne. Laissez-vous bercer par l'échappement de la vapeur et le sifflet de la locomotive pour un voyage entre nature et patrimoine à bord d'un train à vapeur du début du XXe siècle. À DÉCOUVRIR PENDANT LE VOYAGE Pensez à demander en gare votre guide gratuit pour découvrir pendant le voyage les 12 lieux et leurs histoires. IMMERSION DANS LE TEMPS Ce voyage dans le temps fera appel à toutes vos sensations ! Vous serez dans un train d'époque avec les odeurs d'antan, que ça soit la fumée de la locomotive, la vapeur, le sifflet ou l'échappement de nos locotracteurs, ne soyez pas surpris !

Les incontournables

Découvrir l'Auxois En famille

OFFICE DE TOURISME POUILLY EN AUXOIS / BLIGNY SUR OUCHE
WWW.TOURISMEPOUILLYBLIGNY.FR



Pouilly-en-Auxois
Bligny-sur-Ouche



Mes recommandations (suite)

Les incontournables

Découvrir l'Auxois En famille

OFFICE DE TOURISME POUILLY EN AUXOIS / BIGNY SUR OUCHE
WWW.TOURISMEPOUILLYBLIGNY.FR



Pouilly-en-Auxois
Bligny-sur-Ouche



: Restaurants : Activités et Loisirs : Nature : Culturel : Dégustations